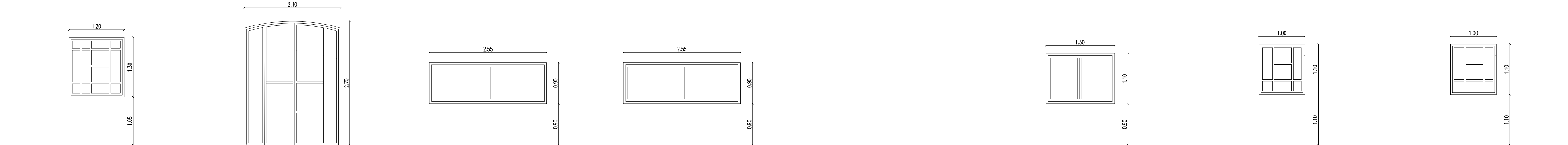


PLANILLAS DE ABERTURAS



TIPO	H42	CANTIDAD	1	UBICACION	LOCAL 33
TIPO:	ABERTURA DE HIERRO				
REPARACIONES:					
RASQUETEAR					
PINTAR					
SE MANTIENEN VIDRIOS					
AJUSTAR MECANISMO DE MOVIMIENTO Y CIERRE					

TIPO	H43	CANTIDAD	1	UBICACION	LOCAL 34
TIPO:	ABERTURA DE HIERRO				
REPARACIONES:					
RASQUETEAR					
PINTAR					
SE MANTIENEN VIDRIOS					
AJUSTAR MECANISMO DE MOVIMIENTO Y CIERRE					

TIPO	H45	CANTIDAD	1	UBICACION	LOCAL 28
TIPO:	ABERTURA DE HIERRO				
REPARACIONES:					
RASQUETEAR					
PINTAR					
SE MANTIENEN VIDRIOS					
AJUSTAR MECANISMO DE MOVIMIENTO Y CIERRE					

TIPO	H48	CANTIDAD	1	UBICACION	LOCAL 28
TIPO:	ABERTURA DE HIERRO				
REPARACIONES:					
RASQUETEAR					
PINTAR					
SE MANTIENEN VIDRIOS					
AJUSTAR MECANISMO DE MOVIMIENTO Y CIERRE					

TIPO	H49	CANTIDAD	1	UBICACION	LOCAL 42
TIPO:	ABERTURA DE HIERRO				
REPARACIONES:					
RASQUETEAR					
PINTAR					
SE MANTIENEN VIDRIOS					
AJUSTAR MECANISMO DE MOVIMIENTO Y CIERRE					

TIPO	H50	CANTIDAD	1	UBICACION	LOCAL 28
TIPO:	ABERTURA DE HIERRO				
REPARACIONES:					
RASQUETEAR					
PINTAR					
SUSTITUIR VIDRIOS					
AJUSTAR MECANISMO DE MOVIMIENTO Y CIERRE					

TIPO	H52	CANTIDAD	1	UBICACION	LOCAL 38
TIPO:	ABERTURA DE HIERRO				
REPARACIONES:					
RASQUETEAR					
PINTAR					
SUSTITUIR VIDRIOS					
AJUSTAR MECANISMO DE MOVIMIENTO Y CIERRE					

TIPO	H53	CANTIDAD	1	UBICACION	LOCAL 39
TIPO:	ABERTURA DE HIERRO				
REPARACIONES:					
RASQUETEAR					
PINTAR					
SUSTITUIR VIDRIOS					
AJUSTAR MECANISMO DE MOVIMIENTO Y CIERRE					



TIPO	H54	CANTIDAD	1	UBICACION	LOCAL 39
TIPO:	ABERTURA DE HIERRO				
REPARACIONES:					
RASQUETEAR					
PINTAR					
SUSTITUIR VIDRIOS					
AJUSTAR MECANISMO DE MOVIMIENTO Y CIERRE					

TIPO	H55	CANTIDAD	1	UBICACION	LOCAL 41
TIPO:	ABERTURA DE HIERRO				
REPARACIONES:					
RASQUETEAR					
PINTAR					
SE MANTIENEN VIDRIOS					
AJUSTAR MECANISMO DE MOVIMIENTO Y CIERRE					

TIPO	H56	CANTIDAD	1	UBICACION	LOCAL 42
TIPO:	ABERTURA DE HIERRO				
REPARACIONES:					
RASQUETEAR					
PINTAR					
SUSTITUIR VIDRIOS					
AJUSTAR MECANISMO DE MOVIMIENTO Y CIERRE					

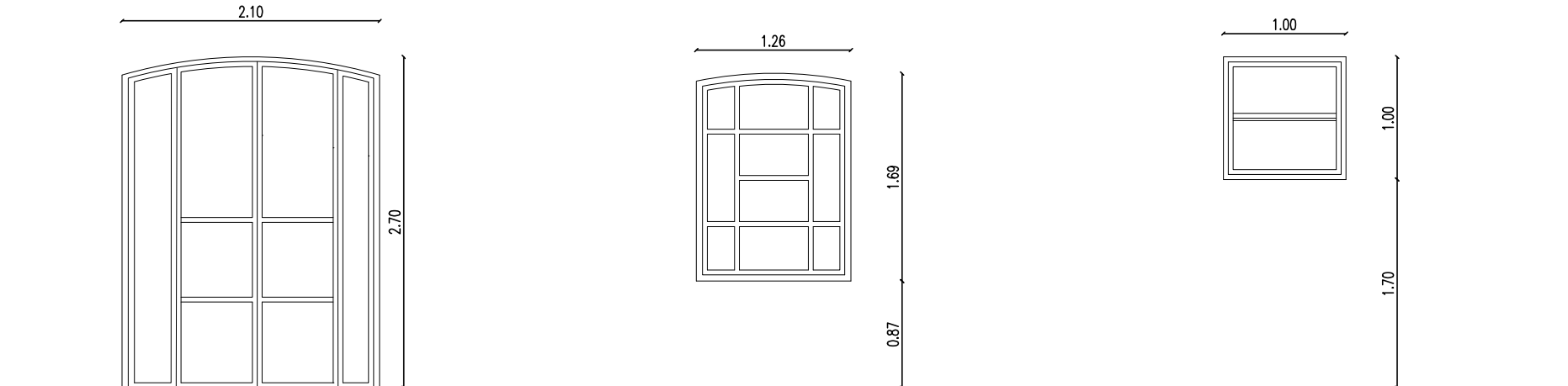
TIPO	H57	CANTIDAD	1	UBICACION	LOCAL 43
TIPO:	ABERTURA DE HIERRO				
REPARACIONES:					
RASQUETEAR					
PINTAR					
SUSTITUIR VIDRIOS					
AJUSTAR MECANISMO DE MOVIMIENTO Y CIERRE					

TIPO	H58	CANTIDAD	1	UBICACION	LOCAL 44
TIPO:	ABERTURA DE HIERRO				
REPARACIONES:					
RASQUETEAR					
PINTAR					
SUSTITUIR VIDRIOS					
AJUSTAR MECANISMO DE MOVIMIENTO Y CIERRE					

TIPO	H59	CANTIDAD	1	UBICACION	LOCAL 45
TIPO:	ABERTURA DE HIERRO				
REPARACIONES:					
RASQUETEAR					
PINTAR					
SUSTITUIR VIDRIOS					
AJUSTAR MECANISMO DE MOVIMIENTO Y CIERRE					

TIPO	H60	CANTIDAD	1	UBICACION	LOCAL 46
TIPO:	ABERTURA DE HIERRO				
REPARACIONES:					
RASQUETEAR					
PINTAR					
SUSTITUIR VIDRIOS					
AJUSTAR MECANISMO DE MOVIMIENTO Y CIERRE					

TIPO	H61	CANTIDAD	1	UBICACION	LOCAL 47
TIPO:	ABERTURA DE HIERRO				
REPARACIONES:					
RASQUETEAR					
PINTAR					
SUSTITUIR VIDRIOS					
AJUSTAR MECANISMO DE MOVIMIENTO Y CIERRE					

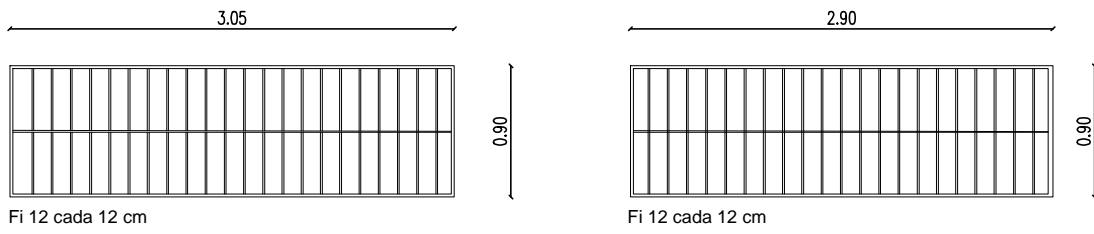


TIPO	H62	CANTIDAD	1	UBICACION	LOCAL 48
TIPO:	ABERTURA DE HIERRO				
REPARACIONES:					
RASQUETEAR					
PINTAR					
SUSTITUIR VIDRIOS					
AJUSTAR MECANISMO DE MOVIMIENTO Y CIERRE					

TIPO	H64	CANTIDAD	1	UBICACION	LOCAL 50
TIPO:	ABERTURA DE HIERRO				
REPARACIONES:					
RASQUETEAR					
PINTAR					
SE MANTIENEN VIDRIOS					
AJUSTAR MECANISMO DE MOVIMIENTO Y CIERRE					

TIPO	H65	CANTIDAD	1	UBICACION	LOCAL 52
TIPO:	ABERTURA DE HIERRO				
REPARACIONES:					
RASQUETEAR					
PINTAR					
SUSTITUIR VIDRIOS					
AJUSTAR MECANISMO DE MOVIMIENTO Y CIERRE					

PLANILLAS DE REJAS



Tipo	H44	Cantidad	5	Ubicación	LOCAL 36
Marco	Planchuela 1"x2"				
Varillas	F1 12 cada 12 cm				
TERMINACIÓN	Antóxido + Esmalte Sintético				
HERRAJE	Movimiento	0			
	Cierre	0			
	Maniobra	0			

Tipo	H62	Cantidad	5	Ubicación	LOCAL 36
Marco	Planchuela 1"x2"				
Varillas	F1 12 cada 12 cm				
TERMINACIÓN	Antóxido + Esmalte Sintético				
HERRAJE	Movimiento	0			
	Cierre	0			
	Maniobra	0			